

# LAS PARTES DE LAS PLANTAS

Todas las plantas tienen raíz, tallo y hojas.

## LA RAIZ

La raíz es la parte de la planta que crece por debajo del terreno. Sus funciones son:

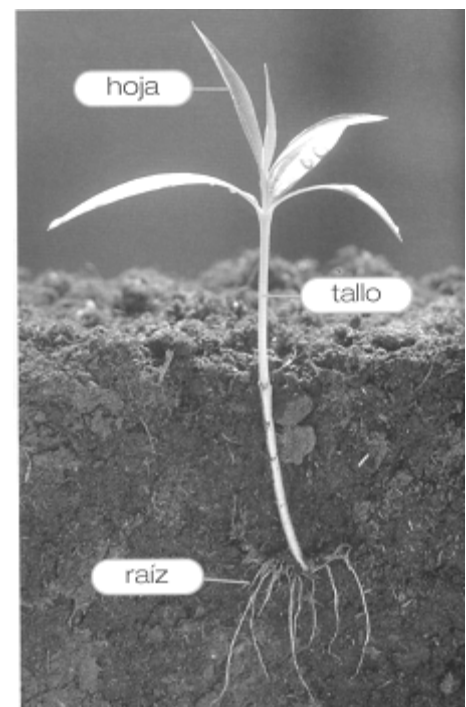
- Sujetar la planta al suelo.
- Tomar agua y sales minerales que necesita para vivir.

## EL TALLO

El tallo es la parte de la planta que crece por encima del terreno.

Los tallos pueden ser de distinto tipo:

- Tallos herbáceos. Son blandos y flexibles, como el trigo.
- Tallos leñosos. Son tallos duros. Hay dos tipos de plantas con tallos leñosos:
  - Arbustos: su tallo es delgado como el romero.



- **Árboles:** se tallo es grueso y se llama tronco como la encina.

## LAS HOJAS

Las hojas son las partes de las plantas que tienen color verde.

En las hojas las plantas fabrican su propio alimento a partir de sustancias que toman del exterior (luz, agua).

- Algunos árboles se quedan sin hojas en otoño. Son árboles de hoja caduca.
- Otros no pierden sus hojas sino que van cambiando poco a poco. Son árboles de hoja perenne.

- ¿Qué es la raíz?

---

---

---

- ¿Y el tallo?

---

---

- ¿Cómo son los tallos herbáceos?

- ¿Cómo son los tallos leñosos?

- ¿y el de los arbustos?

- ¿cómo se llama el tallo de los árboles?

Contesta V (verdadero) o F (falso).

- La raíz es la parte de la planta que tiene las hojas.
- El tallo es la parte que crece por encima de la tierra.
- Las hojas son las partes que tienen color verde.

# LA NUTRICION DE LAS PLANTAS.

Las plantas fabrican su propio alimento.

## LA ELABORACION DEL ALIMENTO

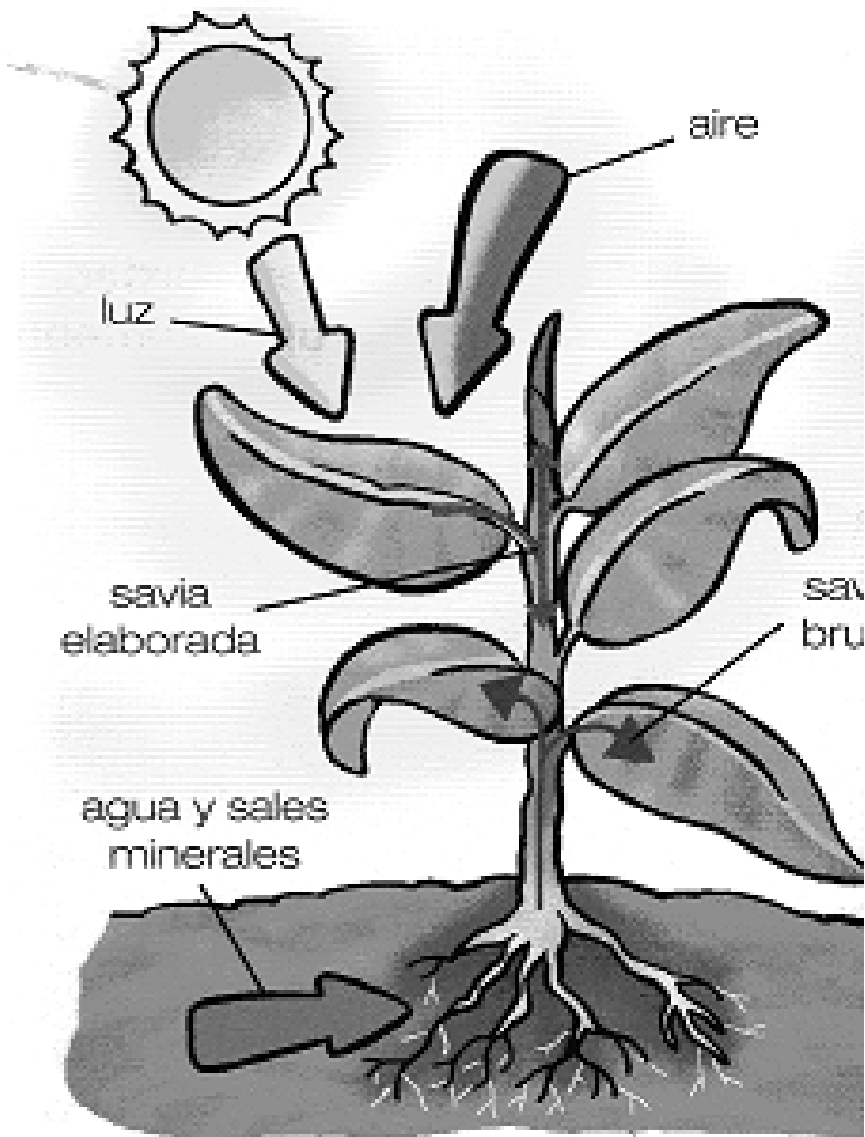
Las plantas fabrican su alimento en las hojas. El proceso se realiza de la siguiente manera:

- Las plantas absorben agua y sales minerales del suelo a través de la raíz. El agua y las sales absorbidas por las plantas se llama *savia bruta*.

- La *savia bruta* se transporta por medio del tallo hasta llegar a las hojas.

- En las hojas, la *savia bruta* se transforma en alimento gracias al aire y la luz del sol que toma la planta. Este alimento se llama *savia elaborada*.

- La *savia elaborada* se transporta al resto de la planta por medio del tallo.



- ¿Qué absorben las plantas del suelo?

---



---



---

- El agua y las sales absorbidas por las plantas se llama.....

- La savia bruta se transforma en alimento gracias a que la planta toma..... y ..... Este alimento se llama savia.....

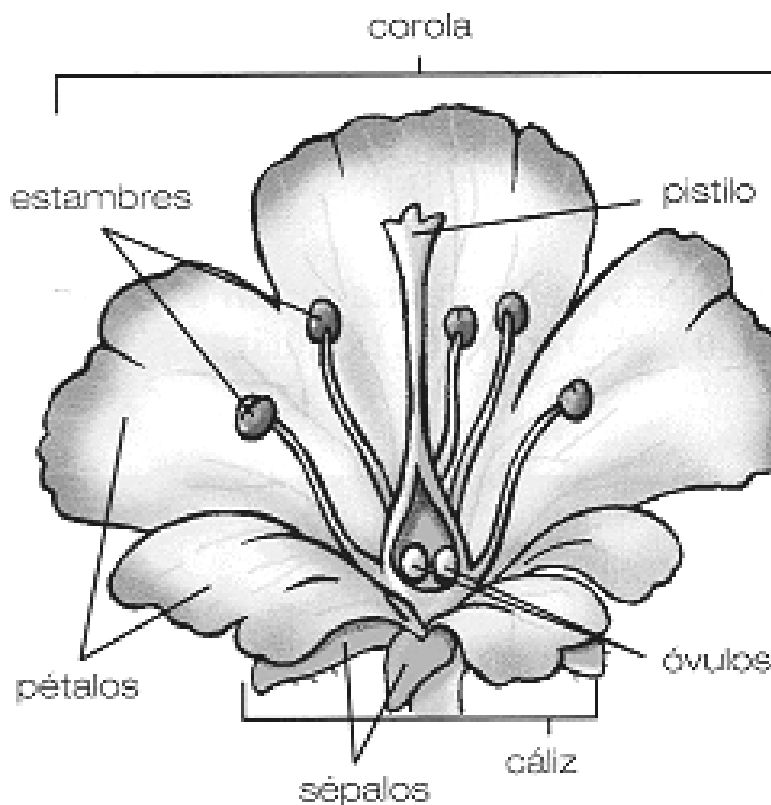
# LA REPRODUCCION DE LAS PLANTAS.

Las flores tienen los órganos encargados de la reproducción.

## LA FLORES

Las partes de una flor son:

- **Cáliz:** es el conjunto de hojas verdes. El cáliz contiene la flor.
- **Corola.** Es un conjunto de hojas de colores. Cada hoja de color se llama pétalo.
- **Estambres.** Son los órganos reproductores masculinos. Aquí encontramos el polen.
- **Pistilo.** Es el órgano reproductor femenino.



- ¿cómo se llaman las partes de una flor?

- ¿Qué es el cáliz?

- ¿y la corola?

- ¿Qué son los estambres?

¿Y el pistilo?

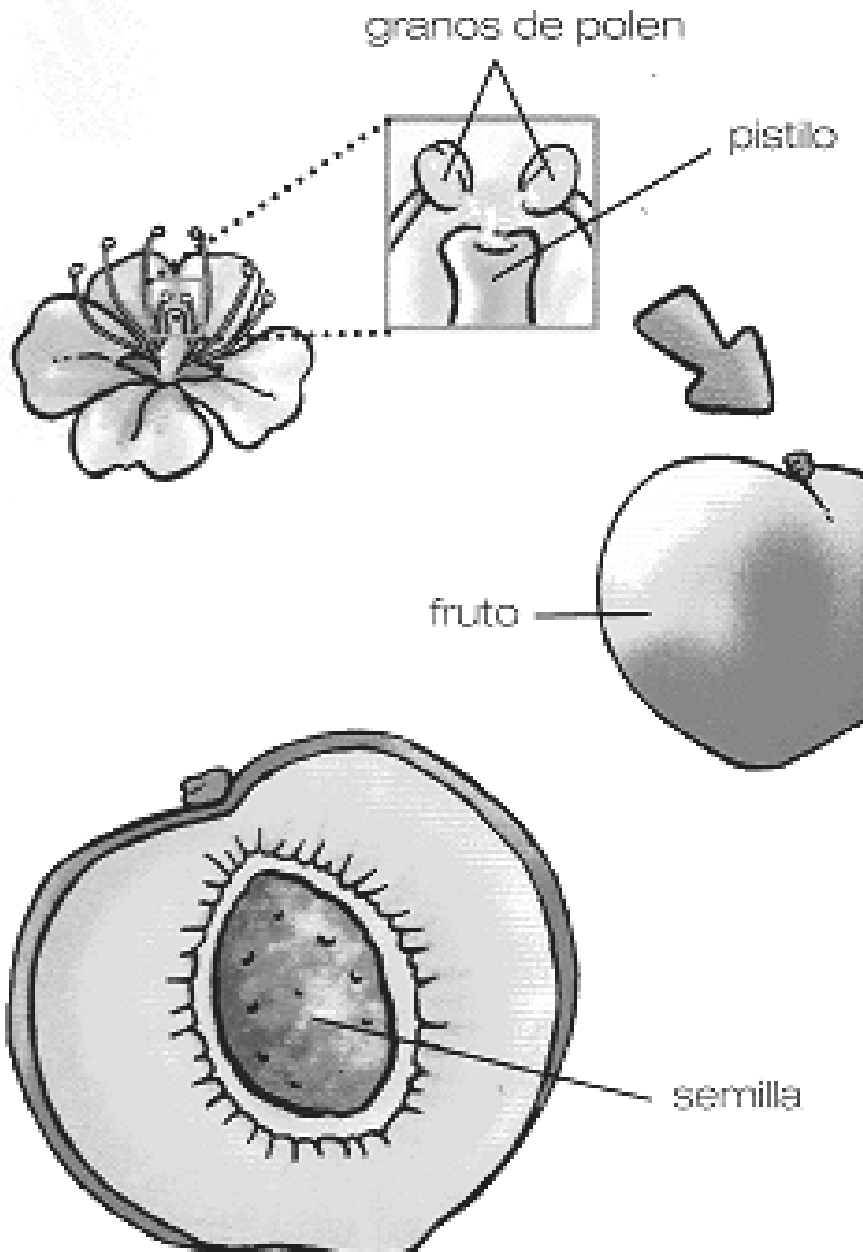
La .....es el conjunto de hojas verdes.

La ..... es el conjunto de hojas de colores.

Los.....son los órganos reproductores masculinos.

## LOS FRUTOS Y LAS SEMILLAS.

Cuando los granos de polen entran en el pistilo, la flor empieza a cambiar. Pierde los pétalos y el pistilo se convierte en el fruto. En el interior del fruto están las semillas. De cada semilla puede nacer una nueva planta.





Completa:

Cuando los ..... Entran  
en el pistilo, la ..... empieza a  
cambiar. Pierde los petalos y el.....se  
trasforma y se convierte en el .....

En el interior del fruto estan las.....

De cada semilla puede nacer una nueva  
planta.