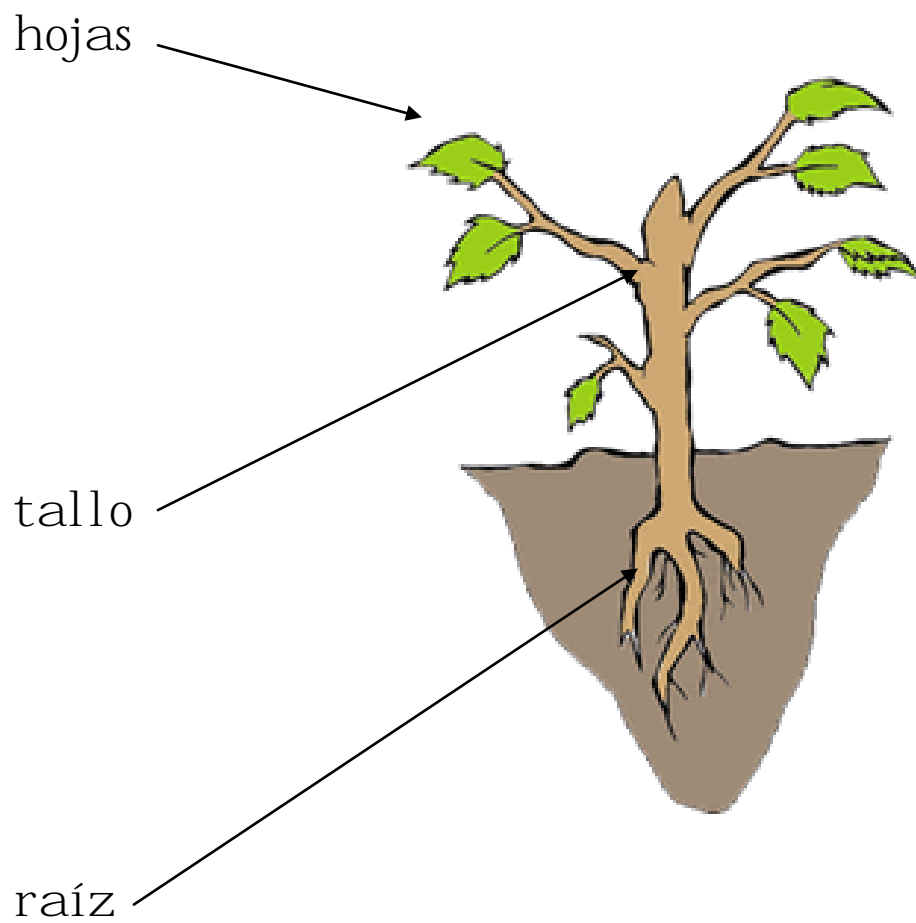


TEMA 6. Conocemos las plantas

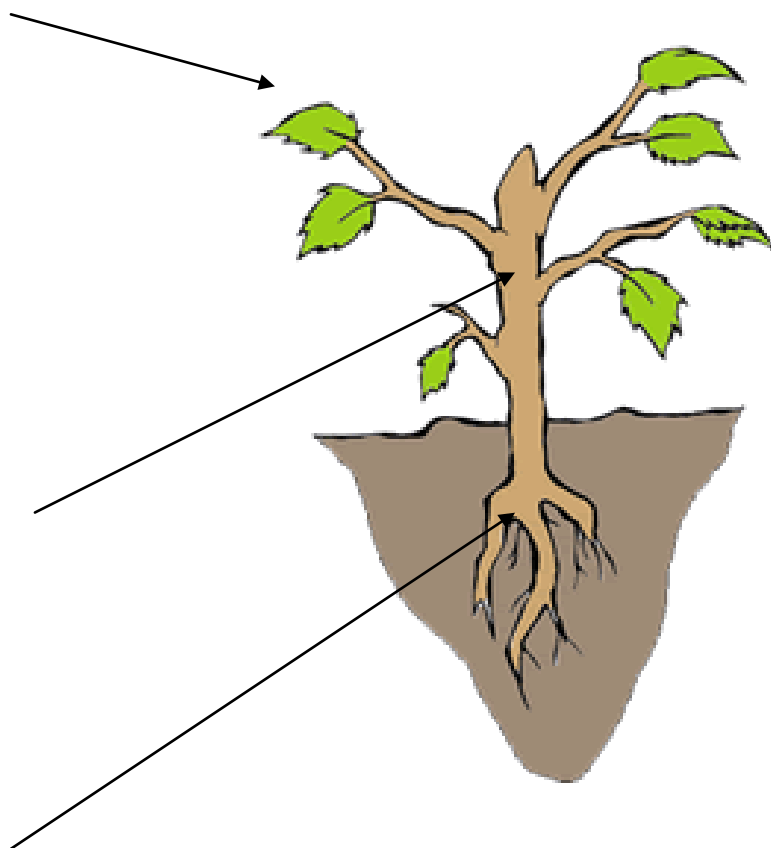
Las partes principales de una planta



Funciones:

- Raíz:
 - **Fija** la planta al suelo.
 - **Absorbe** agua y otras sustancias.
- Tallo:
 - **Sostiene** a la planta.
 - Tiene como unos tubitos por los que **circula** el agua y las sustancias.
- Hojas:
 - En ellas, la planta **fabrica** su alimento.

Recorta y pega en el lugar que corresponda



hojas

raíz

tallo

Una

En ellas, la planta **fabrica** su alimento.

Raíz

Sostiene a la planta.

Absorbe agua y otras sustancias.

Hojas

Fija la planta al suelo

Tiene como unos tubitos por los que **circula** el agua y las sustancias.

Tallo

Completa las funciones de:

- Raíz:
 - _____ la planta al suelo.
 - _____ agua y otras sustancias.

- Tallo:
 - _____ a la planta.
 - Tiene como unos tubitos por los que _____ el agua y las sustancias.

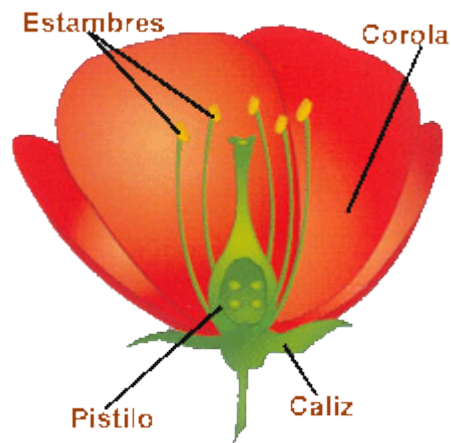
- Hojas:
 - En ellas, la planta _____ su alimento.

Las flores:

Las plantas, para reproducirse, producen flores.

Las partes de las flores son:

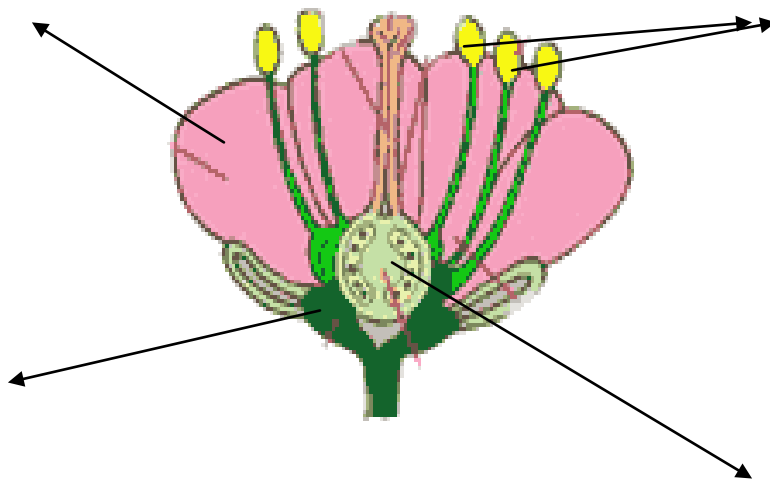
- corola
- cáliz.
- estambres.
- pistilo



Cuando la planta se reproduce el pistilo se transforma en **fruto** y tiene semillas.

Escribe las partes de las flores y sitúalas en esta flor.

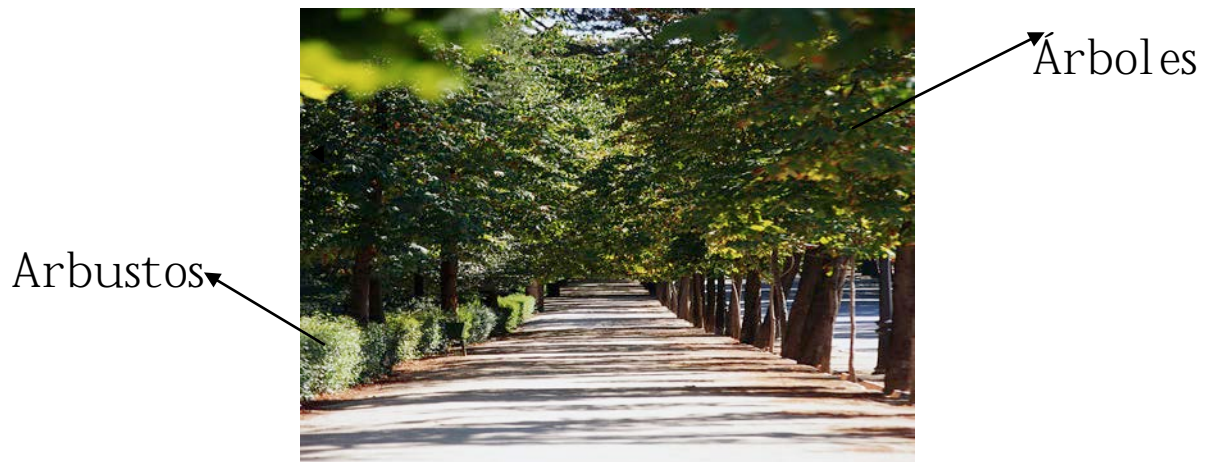
- _____
- _____
- _____
- _____



Tipos de plantas

Las vamos a clasificar por su tallo.

- **Árboles:** Tienen un solo tallo que se llama **tronco**, es duro y, a cierta altura del suelo salen las ramas.



- **Arbustos:** Tienen uno o mas tallos duros y se dividen en muchas ramas muy cerca del suelo.
- **Hierbas:** Tienen tallos verdes, delgados y que se doblan con facilidad.



Escribe si corresponde a:

árbol - arbusto - hierba

Tiene uno o más tallos duros _____

Sus tallos se doblan con facilidad _____

Sus ramas están a cierta altura del suelo

Tiene un solo tallo que se llama tronco

Sus ramas están muy cerca del suelo _____