

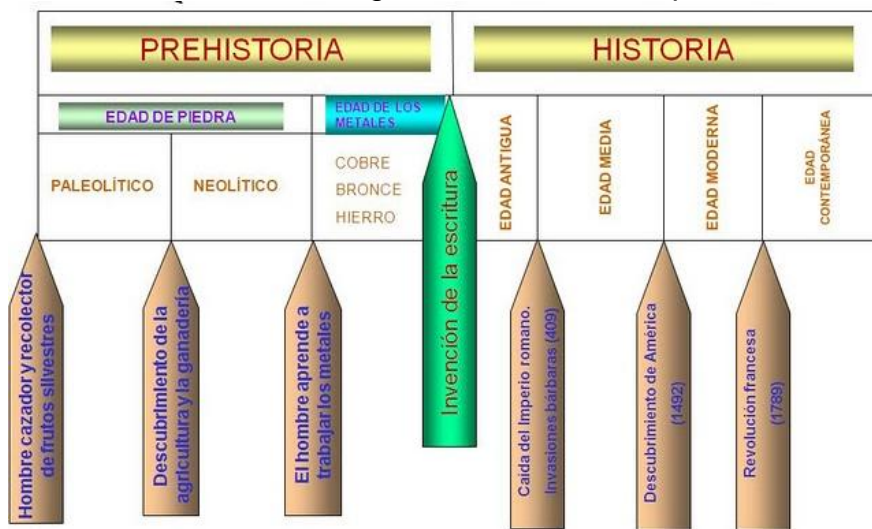
T 13 LA PREHISTORIA

INTRODUCCIÓN

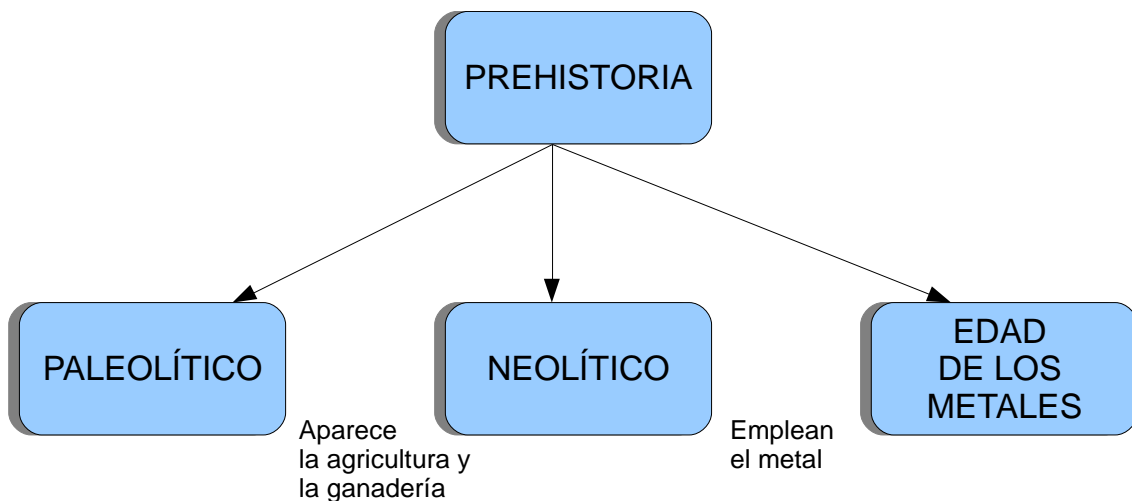
La Historia de la humanidad se divide en dos periodos: la **Prehistoria** y la **Historia**.

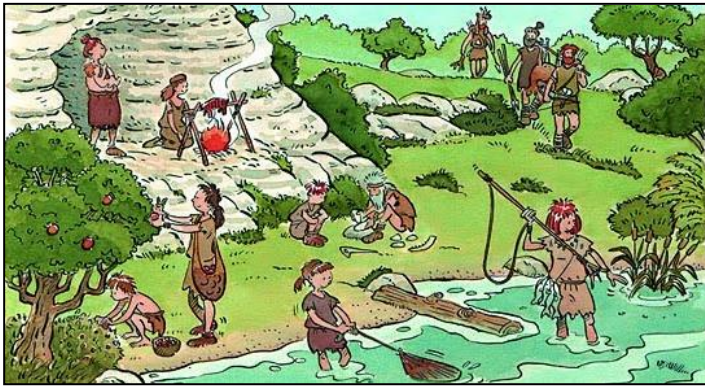
- **La Prehistoria:** dura varios millones de años. **Es** la época en la que los hombres no habían inventado la escritura
- **La Historia es** el periodo que va desde la aparición de la escritura, hace aproximadamente 5000 años a la actualidad.

Observa la siguiente línea del tiempo



La Prehistoria duró miles de años. y tiene tres partes: la primera parte se llama Paleolítico, la segunda se llama Neolítico y la tercera Edad de los metales





EL PALEOLÍTICO

Los primeros seres humanos que vivieron en la Península Ibérica **llegaron** de África **hace** un millón de años

Vivían en cuevas, o en cabañas construidas con ramas y pieles animales.

Se juntaban en pequeños grupos llamados **tribus**. Las tribus estaban formadas por pocas familias. Las tareas se repartían: unos cazaban, otros recogían frutos, otros cocinaban...

La población era escasa porque la vida de las personas era muy corta. Muchos niños morían al nacer y los adultos vivían pocos años.

Se **alimentaban** de frutos, raíces, de la pesca y de la caza de ciervos, bisontes, mamuts, ...

Eran **nómadas**, iban de un sitio a otro, no tenían vivienda fija. Cuando no quedaba alimento en la zona o las manadas de animales se iban, las personas también se iban.

Vestían con las pieles de animales que cazaban.

Conocían el **fuego** y lo utilizaban para calentarse, defenderse de los animales y cocinar alimentos.



Fabricaban **herramientas** con piedras y huesos y cuernos de animales: agujas, arpones para pescar, hachas, cuchillos, puntas de flecha, etc.

Aparecen los **primeros artistas**.

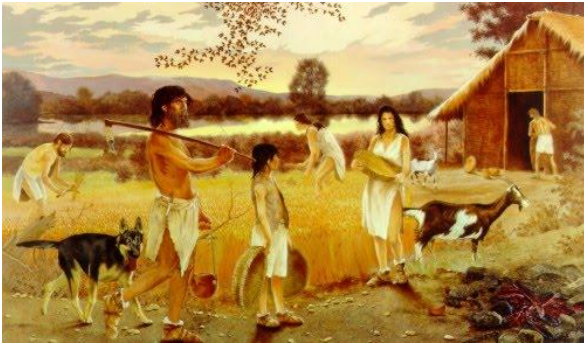
Pintan animales en los techos y en las paredes de las cuevas. Hacen figuras muy reales y con muchos detalles (ojos, pelo, pezuñas...)

Emplean diferentes colores. Consiguen las pinturas de minerales que machacaban y mezclaban con grasa de animales.



También hacen unas pequeñas **esculturas**, que representan mujeres embarazadas, llamadas **Venus**.

No tienen cara ni pies, porque son para clavar en la tierra o para colgar



EL NEOLÍTICO

El comienzo del Neolítico lo marca el descubrimiento de la agricultura y la ganadería.

Los hombres aprenden a cultivar semillas y aprenden a domesticar animales, cabras, ovejas, que guardan en cercados.

Cultivan sus alimentos y tienen sus animales, ya no necesitan viajar para buscar comida. Gracias a estos descubrimientos construyen **poblados** para quedarse en un lugar, se hacen **sedentarios**. Los poblados están al lado de los ríos, para poder tener agua cerca y rodeados con vallas para defenderse.

Las personas empiezan a dedicarse a una tarea, se especializan, así unos eran agricultores, otros cazadores y otros artesanos.

Se **visten** con telas. Fabrican los tejidos con lana de animales en telares muy sencillos.

En el Neolítico se construyeron **herramientas** de piedra más fuertes que las del Paleolítico, como azadas, hoces, molinos de mano para moler los granos, etc.

Arte:

Pintaban las paredes de las cuevas. Pintan sobre todo personas

Las pinturas del Neolítico cuentan historias: representan escenas de caza, de recolecciones, de grupos bailando...

Las figuras son muy sencillas y de un solo color

Siguen haciendo Venus pero con menos detalles

La **cerámica**, con ella fabrican vasijas, platos, cuencos, etc, La cerámica se decora con líneas o puntos formando figuras geométricas. Con la cerámica aparecen los primeros artesanos.



LA EDAD DE LOS METALES

La Edad de los Metales es la etapa en la cual el hombre descubre el uso de los metales.



Primero emplearon el cobre, luego el bronce y por último el hierro.

Con estos metales se hicieron armas, adornos y herramientas.

Armas, como espadas, hachas, lanzas. Adornos, como collares y broches. Herramientas como azadas y hoces



Estas armas y herramientas, fabricadas con metal, eran más fuertes y resistentes que las fabricadas con piedra.

¿Dónde vivían?

Las personas vivían en poblados muy parecidos a los del Neolítico.

En las zonas donde había metales se construyeron pequeñas ciudades, rodeadas de murallas de piedra para defenderlas. Algunas de estas ciudades alcanzaron miles de habitantes.

¿Cómo se organizaban?

Podemos distinguir los jefes y reyes y el resto de la población. Hay agricultores y pastores pero, además, aparecen nuevos oficios como guerreros, y comerciantes

¿De qué vivían?

Eran importantes la agricultura y la ganadería. También cazaban. Aparecen nuevas actividades como la minería, y el comercio

Inventos de la edad de los metales

En la Edad de los Metales hubo tres grandes inventos: la rueda, la vela y el arado.

La **rueda** servía para llevar mercancías en carros.

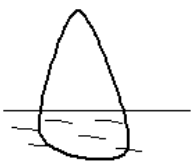
El **arado**, arrastrado por animales, ayudaba a arar cultivos cada vez más grandes.

La **vela** hizo posible construir barcos más grandes que podían transportar a más personas y más mercancías

Los monumentos megalíticos

Aparecen los monumentos megalíticos (dolmen, menhir, crómlech.) En ellos entierran a sus muertos con sus riquezas.

Los monumentos megalíticos están hechos con unas piedras grandes llamadas megalitos.



MENHIR: piedra vertical clavada en el suelo



DOLMEN: piedra horizontal sujeta por 2 piedras verticales



CRÓMLECH: menhires puestos en círculo

EL TERRITORIO DE LA COMUNIDAD FORAL EN LA PREHISTORIA

Los primeros pobladores de Navarra. Paleolítico

Se sabe que en Navarra había pobladores hace más de 100.000 años.

Se han encontrado restos en diferentes lugares:

- cueva de Urdax
- cueva de Zatoya
- cueva de Zugarramurdi

También se han encontrado pinturas:

- cueva de Alkerdi

Los poblados del Neolítico

Se conservan restos de algunos poblados del Neolítico en:

- Artajona
- Aberin
- Buñuel

La Edad de los Metales

En Navarra se han encontrado varios menhires, varios crómlech y más de 400 dólmenes.

Los dólmenes más importantes están en:

- La Sierra de Urbasa
- La Sierra de Andía
- La Sierra de Aralar
- Gorriti
- Leyre
- Artajona
- Roncal

Alto de la Cruz, un yacimiento importante

Uno de los yacimientos más importantes de Navarra está en Alto de la Cruz, en Cortes.

Es un poblado rodeado de una muralla de barro. Tenía casas formadas por varias habitaciones. Se han encontrado piezas de cerámica, adornos, piezas de metal y restos de pinturas en las paredes de las casas

| | PALEOLÍTICO | NEOLÍTICO | EDAD DE LOS METALES |
|-----------------------------|--------------------|------------------|----------------------------|
| COMIENZA | | | |
| VIVÍAN | | | |
| SE ORGANIZABAN | | | |
| ¿DE QUÉ VIVÍAN? | | | |
| VESTÍAN | | | |
| DESCUBREN E INVENTAN | | | |
| HERRAMIENTAS | | | |
| ARTE | | | |

PÁGINAS PARA JUGAR

<http://www.youtube.com/watch?v=4TqdMEo4vXU>

http://213.0.8.18/portal/Educantabria/ContenidosEducativosDigitales/Primaria/Cono_3_ciclo/CONTENIDOS/HISTORIA/DEFINITIVO%20PREHISTORIA/misitio6/index.htm

http://www.educa.jcyl.es/educacyl/cm/gallery/Recursos%20Infinity/aplicaciones/maquina_tiempo/popup.htm

http://www.ceipjuanherreraalcausa.es/Recursosdidacticos/QUINTO/datos/02_Cmedio/datos/05rdi/ud14/unidad14.htm

<http://www.youtube.com/watch?v=eBPeU-789Lw>

http://www.primaria.librosvivos.net/archivosCMS/3/3/16/usuarios/103294/9/cono_4EP_ud15_prehistoria/frame_prim.swf

http://www.primaria.librosvivos.net/archivosCMS/3/3/16/usuarios/103294/9/5EP_Conocimientos_d13_prehistoria/frame_prim.swf

http://www.primaria.librosvivos.net/archivosCMS/3/3/16/usuarios/103294/9/6EP_Conocimientos_ud11_a01_LaPrehistoria/frame_prim.swf