

## TEMA 13. Vivimos en comunidad

- La familia



Casi todos vivimos en familia.

Para que haya una buena **convivencia familiar** los que formamos la familia debemos querernos, respetarnos y colaborar en las tareas.

- Los vecinos

Los vecinos son las personas que viven cerca de nosotros.

Entre los vecinos es necesario que haya una buena relación. Para ello tenemos que tener respeto, tolerancia, ayuda y colaboración.



Ayuda

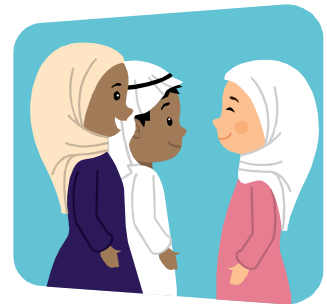




Colaboración



Tolerancia



Respeto



\* Para que haya una buena  
convivencia familiar los que formamos  
la familia debemos \_\_\_\_\_,

\_\_\_\_\_ y \_\_\_\_\_

en las tareas.

\* Los vecinos son \_\_\_\_\_

\_\_\_\_\_

Entre los vecinos es necesario que  
haya una \_\_\_\_\_ relación.

Para ello tenemos que tener \_\_\_\_\_,

\_\_\_\_\_, \_\_\_\_\_,

y \_\_\_\_\_



- Los amigos  
son las

personas con las que compartimos gustos, aficiones, juegos, alegrías, trabajos y a los que queremos.

\* Pon tres cosas que os gusten a ti y a tus amigos.

1. \_\_\_\_\_

2. \_\_\_\_\_

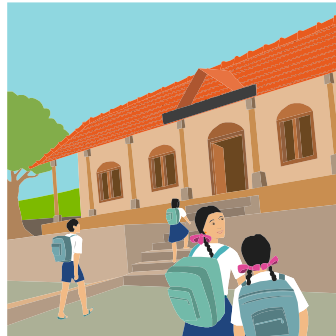
3. \_\_\_\_\_

- Las tareas de la casa se deben compartir. Pero no puedes hacer todas las tareas porque algunas son peligrosas.

\* Subraya las tareas que **NO** puedes hacer:

- Hacer la comida
- Hacer la cama.
- Arreglar la lámpara.
- Limpiar el polvo.
- Poner la mesa.
- Utilizar el taladro para hacer un agujero.

- **El colegio**



es el lugar donde los niños y niñas aprenden, estudian, conviven y se educan.

En el colegio hay:

- **Alumnos y alumnas.**



- **Personal docente:** Son las personas que se encargan de

enseñar y  
educar, director,  
profesores...



- **Personal no docente:** Son las personas que trabajan en la limpieza, comedor, ...

-

\* En el colegio hay:

- Alumnos y \_\_\_\_\_
- Personal \_\_\_\_\_
- Personal no \_\_\_\_\_

En el colegio se trabaja y se estudia pero también:

- se juega
- se hace teatro.
- Se charla con los amigos.
- Se desarrollan actividades de ocio: fútbol, balonmano, baile...

\* ¿Por qué son necesarios los colegios?

---

---