

LAS PARTES DE LAS PLANTAS

Todas las plantas tienen raíz, tallo y hojas.

LA RAIZ

La raíz es la parte de la planta que crece por debajo del terreno. Sus funciones son:

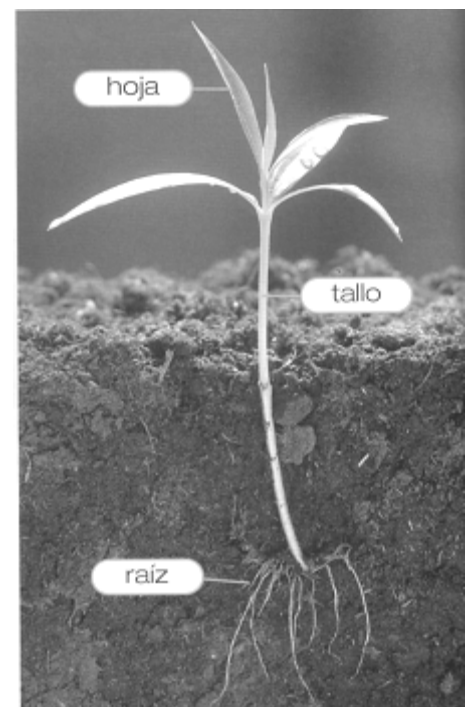
- Sujetar la planta al suelo.
- Tomar agua y sales minerales que necesita para vivir.

EL TALLO

El tallo es la parte de la planta que crece por encima del terreno.

Los tallos pueden ser de distinto tipo:

- Tallos herbáceos. Son blandos y flexibles, como el trigo.
- Tallos leñosos. Son tallos duros. Hay dos tipos de plantas con tallos leñosos:
 - Arbustos: su tallo es delgado como el romero.



- **Árboles:** se tallo es grueso y se llama tronco como la encina.

LAS HOJAS

Las hojas son las partes de las plantas que tienen color verde.

En las hojas las plantas fabrican su propio alimento a partir de sustancias que toman del exterior (luz, agua).

- Algunos árboles se quedan sin hojas en otoño. Son árboles de hoja caduca.
- Otros no pierden sus hojas sino que van cambiando poco a poco. Son árboles de hoja perenne.

- ¿Qué es la raíz?

- ¿Y el tallo?

- ¿Cómo son los tallos herbáceos?

- ¿Cómo son los tallos leñosos?

- ¿y el de los arbustos?

- ¿cómo se llama el tallo de los árboles?

Contesta V (verdadero) o F (falso).

- La raíz es la parte de la planta que tiene las hojas.
- El tallo es la parte que crece por encima de la tierra.
- Las hojas son las partes que tienen color verde.

LA NUTRICION DE LAS PLANTAS.

Las plantas fabrican su propio alimento.

LA ELABORACION DEL ALIMENTO

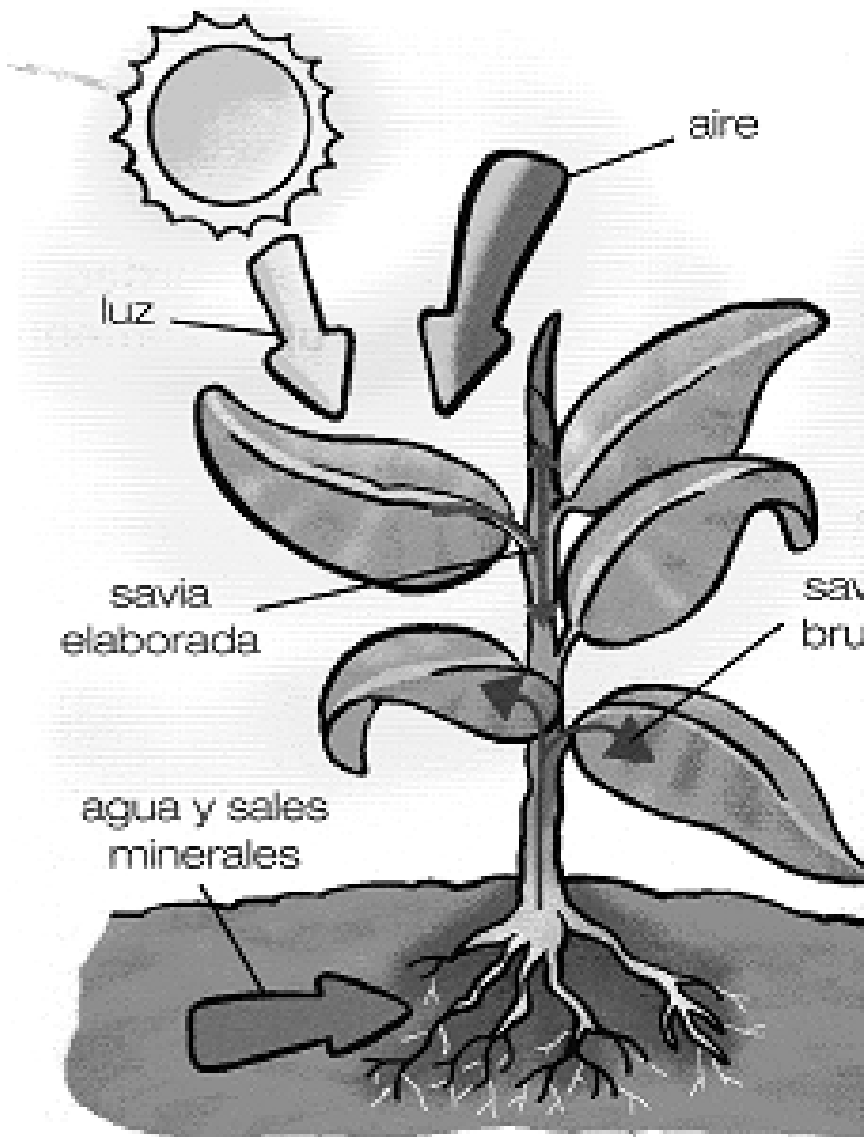
Las plantas fabrican su alimento en las hojas. El proceso se realiza de la siguiente manera:

- Las plantas absorben agua y sales minerales del suelo a través de la raíz. El agua y las sales absorbidas por las plantas se llama *savia bruta*.

- La *savia bruta* se transporta por medio del tallo hasta llegar a las hojas.

- En las hojas, la *savia bruta* se transforma en alimento gracias al aire y la luz del sol que toma la planta. Este alimento se llama *savia elaborada*.

- La *savia elaborada* se transporta al resto de la planta por medio del tallo.



- ¿Qué absorben las plantas del suelo?

- El agua y las sales absorbidas por las plantas se llama.....

- La savia bruta se transforma en alimento gracias a que la planta toma..... y Este alimento se llama savia.....

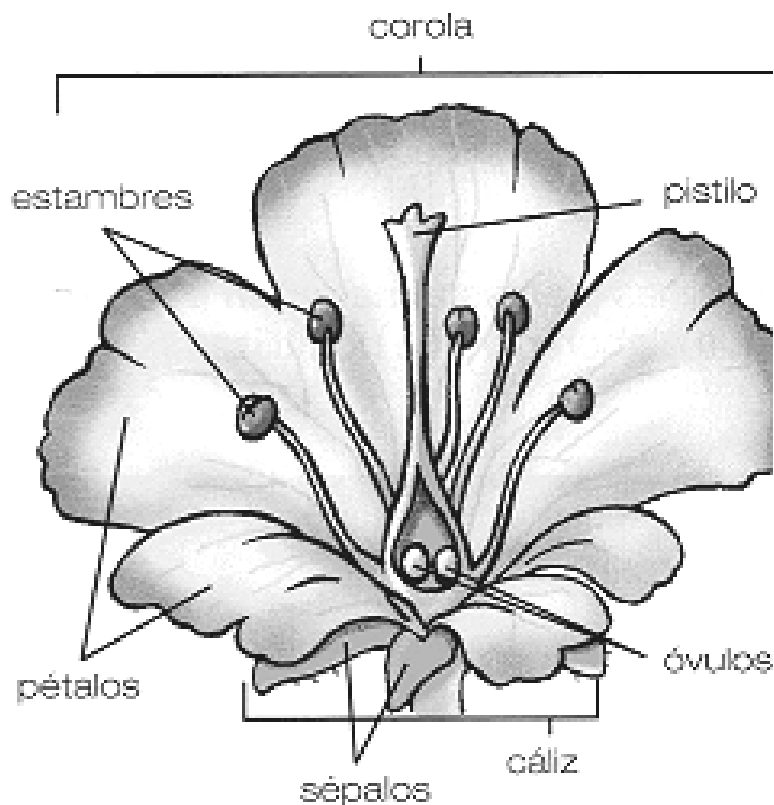
LA REPRODUCCION DE LAS PLANTAS.

Las flores tienen los órganos encargados de la reproducción.

LA FLORES

Las partes de una flor son:

- **Cáliz:** es el conjunto de hojas verdes. El cáliz contiene la flor.
- **Corola.** Es un conjunto de hojas de colores. Cada hoja de color se llama pétalo.
- **Estambres.** Son los órganos reproductores masculinos. Aquí encontramos el polen.
- **Pistilo.** Es el órgano reproductor femenino.



- ¿cómo se llaman las partes de una flor?

- ¿Qué es el cáliz?

- ¿y la corola?

- ¿Qué son los estambres?

¿Y el pistilo?

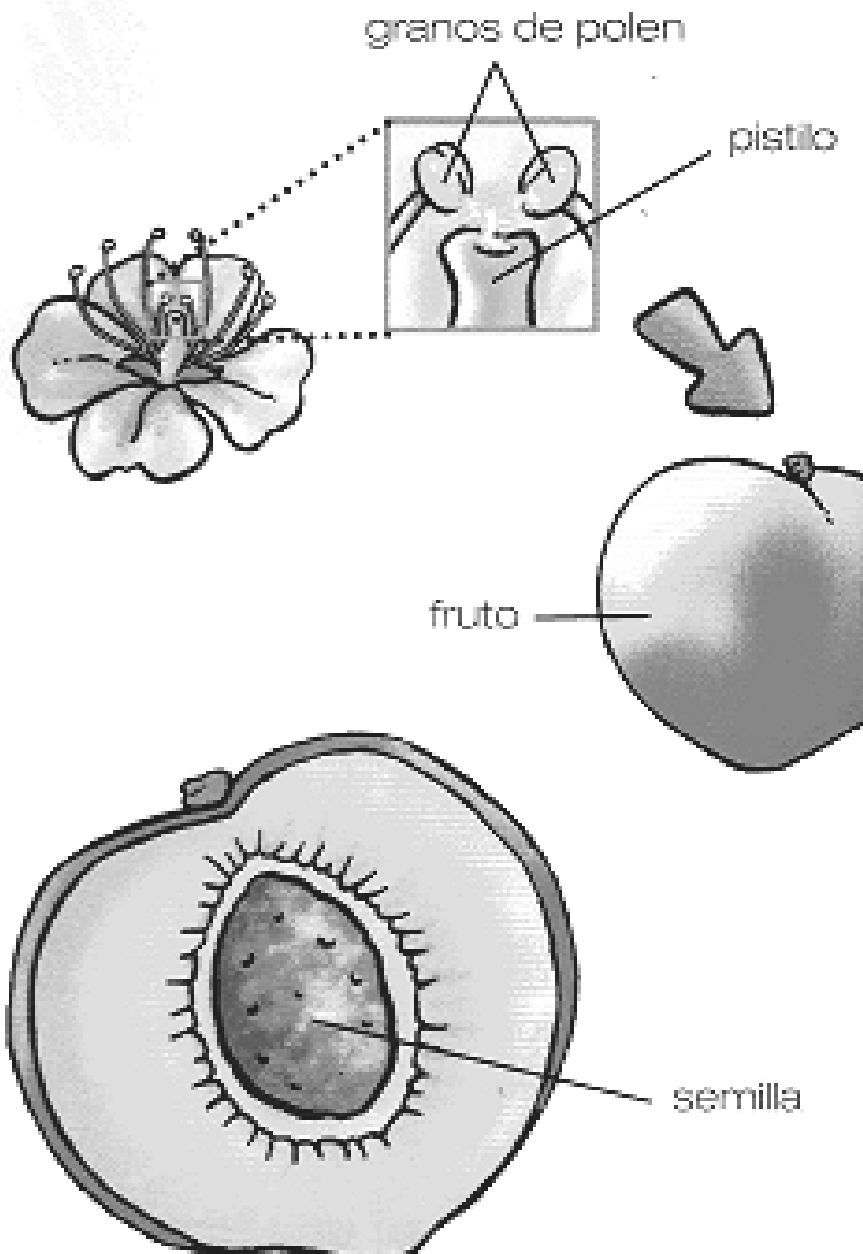
Laes el conjunto de hojas verdes.

La es el conjunto de hojas de colores.

Los.....son los órganos reproductores masculinos.

LOS FRUTOS Y LAS SEMILLAS.

Cuando los granos de polen entran en el pistilo, la flor empieza a cambiar. Pierde los pétalos y el pistilo se convierte en el fruto. En el interior del fruto están las semillas. De cada semilla puede nacer una nueva planta.



Completa:

Cuando los Entran
en el pistilo, la empieza a
cambiar. Pierde los petalos y el.....se
trasforma y se convierte en el

En el interior del fruto estan las.....

De cada semilla puede nacer una nueva
planta.